



SY285C

经典传承 价值典范

全新改变 QUALITY
CHANGES THE WORLD

品质改变世界



● 超优性能

采用“正流量”系统和三一自主研发的AOCT发动机-泵-阀集成控制技术，超越同行，效率高8%，油耗低10%，充分发挥挖掘力。

● 超强适应性

通过提高安全性、散热能力、采用高效过滤系统及“高抗腐”涂层，实现对环境、工况及油品的适应性提升。

● 超长寿命

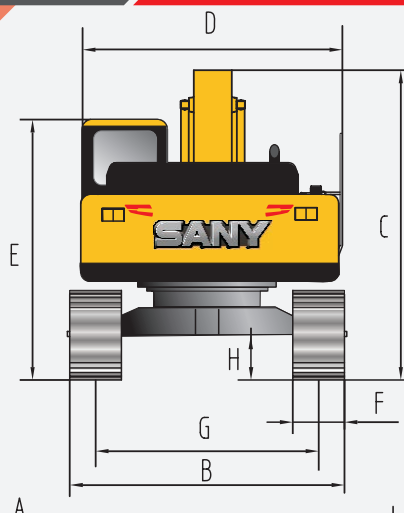
通过15年的积累，依托国内首创“三位一体”的三一大型挖掘机设计试验体系，在矿山工况的作业寿命超过15000H。

● 超易管理

配备三一自主研发、四维一体的施工管理系统，提升保养件更换便捷保养设计，设备管理更轻松、更简单。

整机尺寸(mm)

标准



	SY285C
A 总长(运输)	10560
B 总宽度	3190
C 总高度(运输)	3430
D 上部宽度	3015
E 总高度(驾驶室顶部)	3095
F 标准履带板宽度	600
G 轨距	2590
H 最小离地间隙	550
I 尾部回转半径	3250
J 履带接地长度	3700
K 履带长度	4625

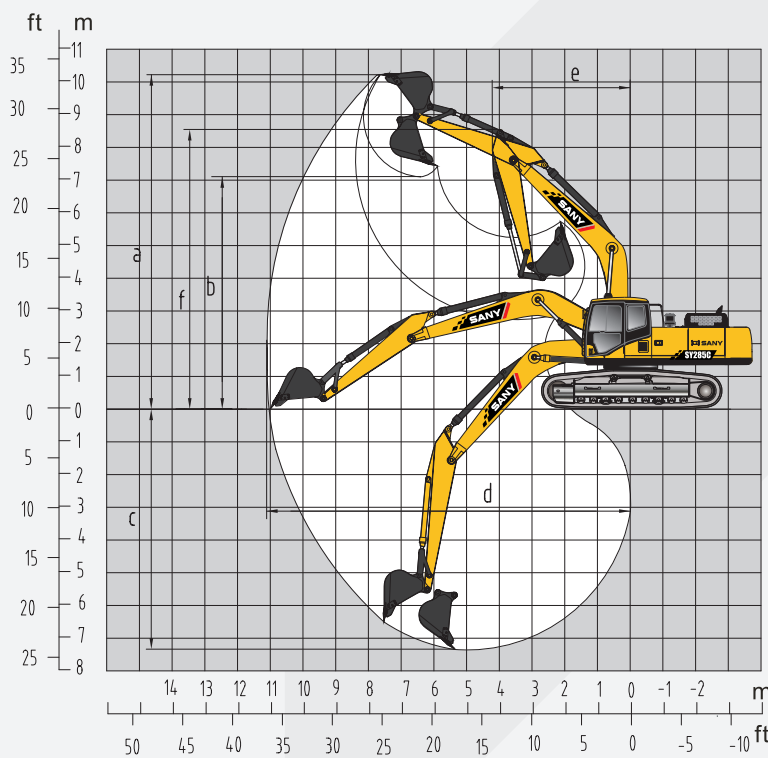
性能参数

标准

	SY285C
工作质量kg	29120
斗容m ³	1.35-1.5(1.35)
额定功率kW/rpm	212/2000
行走速度(高/低)km/h	5.1/3.2
回转速度rpm	9.5
爬坡能力	70%/35°
接地比压kPa	58
铲斗挖掘力kN	185
斗杆挖掘力kN	143

作业范围(mm)

标准



	SY285C
a 最大挖掘高度	9500
b 最大卸载高度	6580
c 最大挖掘深度	7100
d 最大挖掘距离	10430
e 最小回转半径	4670
f 最小回转半径时的最大高度	8120

三一重机有限公司

江苏省昆山市经济技术开发区东城大道三一产业园
 邮编：201413
 售后服务热线：4008-28-2318
 咨询投诉电话：4008-87-9318
 网址：<http://www.sanygroup.com>



注

由于技术不断更新，材料和技术规范如有更改，恕不另行通知。
 照片上的机器可能包括附加设备。